



کتابچه توجیهی اختصاصی واحد آزمایشگاه



معرفی واحد آزمایشگاه

موقعیت فیزیکی: ساختمان اصلی، زیرزمین

متراژ تقریبی: 700 متر

میکروبیشناسی

هماپاتولوژی و بیوشیمی

بیوشیمی اختصاصی

نوع ارائه خدمات: شبانه روزی

مسئول فنی آزمایشگاه

سوپر وایزر

معرفی واحد بانک خون

موقعیت فیزیکی: ساختمان اصلی، زیرزمین

نوع ارائه خدمات: شبانه روزی

مسئول فنی بانک خون

سوپر وایزر

معرفی واحد پاتولوژی

موقعیت فیزیکی: ساختمان اصلی، زیرزمین

نوع ارائه خدمات: شبانه روزی

مسئول فنی پاتولوژی

سوپر وایزر

آزمایشگاه بیمارستان کودکان مفید در زیر زمین ساختمان بالینی واقع شده است که مساحت آن حدود 700 متر می باشد و آزمایشگاه بیمارستان همگام با سایر بخش ها 24 ساعته آماده خدمت به بیماران و مراجعه کنندگان می باشد شامل بخش های مختلف از قبیل:

1. پذیرش

2. خونگیری

3. بیوشیمی

4. جوابدهی



کتابچه توجیهی اختصاصی واحد آزمایشگاه



5. هماتولوژی
6. بانک خون
7. میکروب شناسی
8. بیوشیمی اختصاصی
9. پاتولوژی
10. ایمنونولوژی

پذیرش و خونگیری و جوابدهی در قسمت جلو آزمایشگاه بیوشیمی و هماتولوژی در سالن مرکزی آزمایشگاه هورمون شناسی، بانک خون در قسمت راست آزمایشگاه - میکروب شناسی در سمت راست آزمایشگاه پاتولوژی و اتاق پزشکان و رزیدنت در انتهای آزمایشگاه قرار دارند.

تعداد پرسنل آزمایشگاه 43 نفر بوده که از این تعداد 19 نفر کارشناس و 17 نفر کاردان و 4 نفر کارشناس ارشد و 3 نفر تکنسین می باشند.

راهنمای پرسنل جدیدالورود بلافاصله پس از ورود به واحد

- ü انجام مصاحبه مسئول فنی آزمایشگاه با پرسنل جدیدالورود و در صورت صلاحدید مدتی به صورت آزمایشی جهت تایید در آزمایشگاه فعالیت کنند .
- ü در صورت موافقت، ارجاع نامه به مدیریت بیمارستان
- ü جهت صدور کارت، مراجعه فرد به بخش حضور و غیاب به همراه مدارک (فتوکپی مدرک، عکس و...)
- ü مراجعه فرد به قسمت حسابداری بیمارستان به همراه مدارک جهت معرفی به بانک و گرفتن دفترچه حساب بانکی و ...
- ü مراجعه فرد به همراه عکس به قسمت اداری جهت صدور کارت مشخصات که برای شناسایی فرد می باشد و بر روی لباس فرم وصل می گردد .
- ü آشنایی فرد با بخش های مختلف آزمایشگاه و پرسنل هر بخش .
- ü انجام آزمایشات ضروری برای استخدام شامل HBS , HIV و ...
- ü آوردن مدارک لازم جهت تشکیل پرونده پرسنلی آزمایشگاه
- ü مراجعه به سوپروایزر جهت اطلاع و آموزش از شیفت کار، ساعت ورود و خروج به بیمارستان، نحوه گرفتن مرخصی، استعلاجی، پاس ساعتی، طرز برخورد با بیماران و پرسنل بیمارستان و همکاران آزمایشگاه .
- ü مطالعه کتابچه توجیهی کارکنان جدیدالورود
- ü مطالعه کتابچه ایمنی و سلامت شغلی و بهداشت محیط



کتابچه توجیهی اختصاصی واحد آزمایشگاه



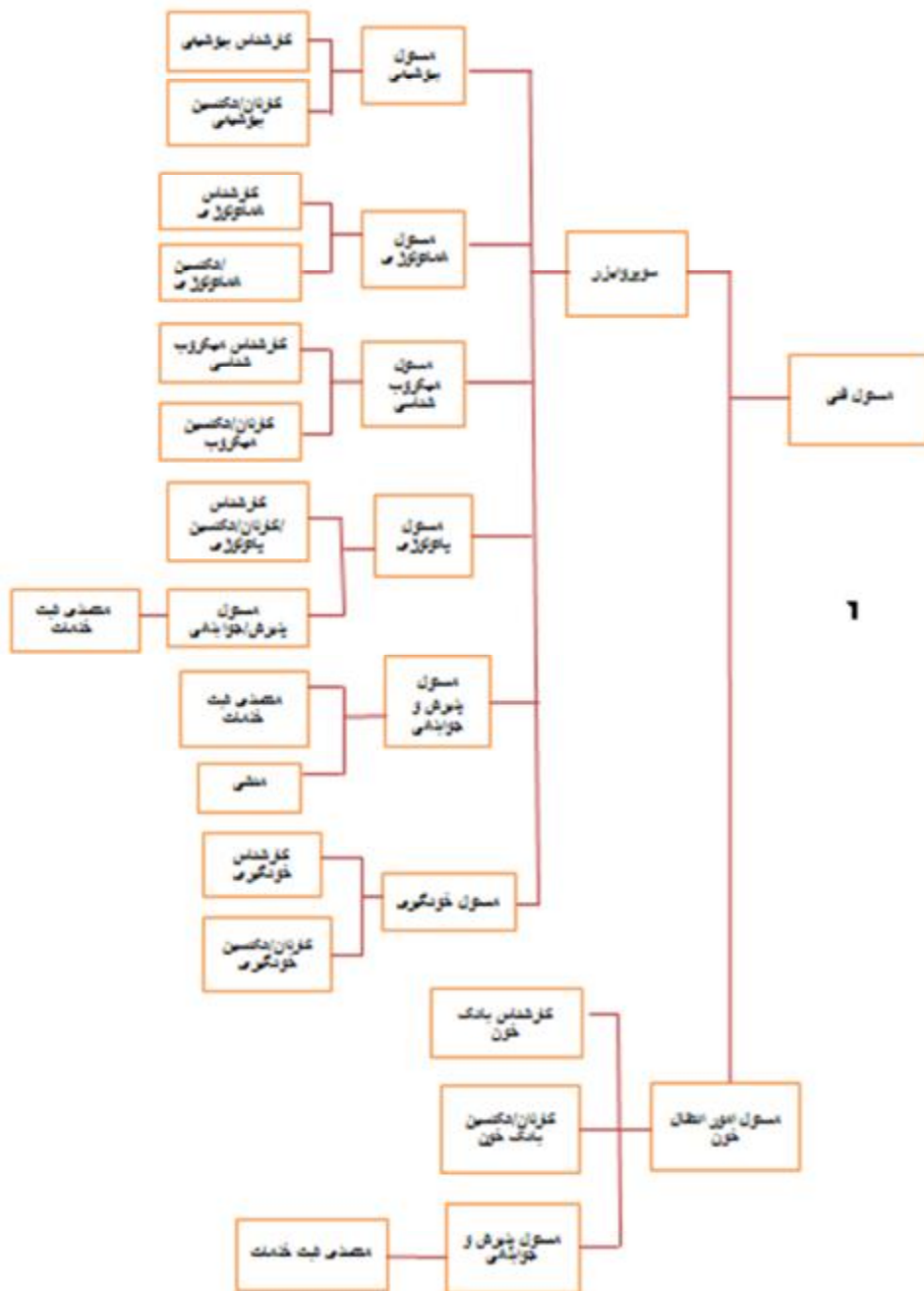
ن مطالعه دستورالعمل های رعایت بهداشت

مقررات اختصاصی آزمایشگاه:

داشتن یونیفرم مناسب طبق پروتکل دانشگاه، لباس فرم کارکنان آموزشی و بهداشتی درمانی برای خانم ها و آقایان این مجموعه شامل روپوش سفید می باشد. روپوش باید کاملاً تمیز و دکمه بسته ، گشاد ، ضخیم باشد.

از زیورآلات در نواحی از بدن که در معرض الودگی های میکروبی نباید استفاده شود.

24 ساعت قبل از تعویض شیفت و مرخصی به سوپروایزر اطلاع داده میشود.





آزمایشگاه تشخیص طبی و آسیب شناسی بیمارستان مفید

لیست آزمایشها ، برندها ، قیمت هایی که در آزمایشگاه انجام

می شود.



کتابچه توجیهی اختصاصی واحد آزمایشگاه



جواب آزمایشها بلافاصله پس از آماده شدن وارد کامپیوتر می گردد که در بخشها قابل دسترسی می باشد. همچنین کلیه جوابها در ساعت های 7:30 صبح 12 ظهر، 3 بعد از ظهر، 6 عصر، 9 شب و 20:30 نیمه شب پرینت شده و توسط بیماربر به بخشها منتقل می گردد. در حال حاضر جواب CBC وارد کامپیوتر نمی شود و به صورت دستی پس از آماده شدن جواب داخل دفتر جوابدهی بخشها قرار داده می شود.

شرح وظایف کارکنان واحد آزمایشگاه

شرح وظایف / مسئولیت / اختیارات سوپروایزر

1. رعایت اصول ایمنی
2. آموزش کنترل کیفی هر بخشی
3. رفع اشکالات فنی و تجهیزاتی در بخش های مختلف
4. نظارت بر اجرای دقیق برنامه کنترل کیفی داخلی و خارجی و منعکس نمودن به مسئول فنی
5. ارتباط با شرکت های طرف قرار داد با آزمایشگاه در زمینه رفع اشکالات فنی
6. توجه به موارد عدم انطباق و کمک به اقدامات اصلاحی و پیشگیرانه
7. گزارش اقدامات انجام شده به مسئول فنی
8. ارتباط با بیماران و پزشک معالج با صلاحدید مسئول فنی
9. تنظیم برنامه های بخش های مختلف آزمایشگاه مثل مرخصی استحقاقی یا استعلاجی پرسنل
10. کنترل تجهیزات آزمایشگاه و پیگیری تعمیرات و سرویس به موقع
11. تنظیم برنامه کشیک آزمایشگاه
12. تنظیم برنامه های آموزشی پرسنل

شرح وظایف کارشناس / کاردان / تکنسین بیوشیمی:

1. جدا کردن سرم ها.
2. جدا کردن سرم ها برای بخش های دیگر آزمایشگاه.
3. انجام آزمایشات اختصاصی روتین.
4. ساختن محلول کنترل دستگاه (نرمال و پاتوژن).
5. دادن کنترل به دستگاه.
6. انجام تست VBG, ABG.
7. انجام تست Na, K.



کتابچه توجیهی اختصاصی واحد آزمایشگاه



8. کنترل کیفی و تهیه مستندات آن .
9. تهیه محلول پروتئین مایعات.
10. چک کردن محلول ها و وسایل در هر روز.
11. ساختن محلولها.
12. انجام اقدامات آزمایشگاهی مربوط به آنالیز کامل ادرار و اندازه گیری قند و اوره خون و سایر پارامترهای مربوطه
13. نظارت و یا انجام آزمایش های آزمایشگاهی شامل الکتروولیت ها و گازهای خونی
14. نظارت و یا انجام آزمایش های آزمایشگاهی از قبیل تست عرق.
15. گزارش سریع نتایجی که در محدوده بحرانی قرار دارد به مسئول فنی
16. انجام آزمایش مجدد بر روی موارد مشکوک در صورت لزوم
17. قرائت نتیجه آزمایش و اعلام پاسخ
18. شرکت در سمینارها و کنگره های پژوهشی به منظور کسب و تبادل اطلاعات

شرح وظایف کارشناس / کاردان / تکنسین بیوشیمی اختصاصی: (ایمونولوژی و هورمون شناسی)

1. انجام تست الکتروفورز Hb
2. انجام تست ANA_ds DNA
3. انجام تست HIV - HCV - HBS Ag,Ab
4. انجام تست فریبتین.
5. انجام تست IgE
6. انجام تست هورمون های تیروئید (PTH, TSH, T4 , T3)
7. گزارش سریع نتایج که در محدوده بحرانی قرار دارد به مسئول فنی.
8. اطمینان از صحیح بودن محدوده مرجع.
1. انجام تست Panel I , II, III , IV
2. انجام تست Anti TTG-Anti EMA
3. انجام تست Vit D
4. انجام تست C4- C3- CH5
5. انجام تست دیفتری - کزاز
6. انجام تست ایمنو گلوبولین های IgM, IgG, IgA
7. انجام تست سب کلاس های IgG, (IgG1, IgG2, IgG3, IgG4)
8. نظارت و یا انجام آزمایشات آلرژی



9. انجام آزمایش مجدد بر روی موارد مشکوک در صورت لزوم
10. قرائت نتیجه آزمایش و اعلام پاسخ
11. شرکت در سمینارها و کنگره های پژوهشی به منظور کسب و تبادل اطلاعات

شرح وظایف پرسنل بخش میکروب شناسی:

1. خواندن کشت های ادرار و مدفوع و گزارش آن.
2. خواندن کشت های خون، CSF و ترشحات (خلط، آبسه، زخم، پریتونن، تراشه، دیالیز، مفصل و ...) و گزارش آن.
3. تهیه اسمیر، رنگ آمیزی و گزارش.
4. نمونه برداری از حلق، انجام کشت، خواندن و گزارش آن.
5. نمونه برداری جهت تشخیص فارچ.
6. ساخت کلیه محلول ها و محیط کشت های مورد نیاز بخش.
7. کنترل کیفی لوپ و آنتی بیوگرام.
8. نمونه برداری از تمامی بخش ها جهت کنترل عفونت بیمارستان.
9. آموزش کار آموزان و رزیدنت ها.
10. جمع آوری نمونه برای طرح های تحقیقاتی پزشکان و دانشجویان.
11. گزارش سریع نتایجی که در محدوده بحرانی قرار دارد به مسئول فنی.

شرح وظایف پرسنل بخش هماتولوژی:

1. تهیه رنگ Retic.
2. تهیه رنگ رایت.
3. تهیه رنگ CSF.
4. شستشوی دستگاه.
5. شمارش افتراقی سلولهای خونی (Diff)
6. انجام آزمایش G6PD.
7. مشاهده لام LP.
8. آموزش کارآموزان.
9. جوابدهی و گزارش نتایج آزمایش.



کتابچه توجیهی اختصاصی واحد آزمایشگاه



10. گزارش سریع نتایج که در محدوده بحرانی قرار دارد به مسئول فنی.
11. کنترل کیفی بخش هماتولوژی.
12. شمارش افتراقی سلولهای خونی (Diff)
13. آماده سازی نمونه برای آزمایش Retic, G6PD.
14. کشیدن و رنگ آمیزی لام هماتولوژی.
15. دادن نمونه به دستگاه.
16. انجام آزمایش G6PD و Retic
17. مشاهده لام LP و مایعات بدن.
18. گزارش سریع نتایج که در محدوده بحرانی قرار دارد به مسئول فنی.
19. جوابدهی و گزارش نتایج آزمایش.
20. انجام آزمایش سدیمان.

شرح وظایف نمونه گیر:

1. نمونه گیری خون از بیماران بستری
2. نمونه گیری خون از بیماران سرپایی
3. آماده سازی شیشه های PT- CBC-ESR
4. زدن بر چسب لوله های آزمایش
5. بررسی انطباق هویت بیمار با برگه پذیرش شده
6. انجام آزمایش های ساده آزمایشگاهی شامل CT, BT
7. آموزش به بیماران در خصوص نحوه نمونه گیری
8. انجام آزمایش مجدد بر روی موارد مشکوک در صورت لزوم
9. قرائت نتیجه آزمایش و اعلام پاسخ
10. شرکت در سمینارها و کنگره های پژوهشی به منظور کسب و تبادل اطلاعات



کتابچه توجیهی اختصاصی واحد آزمایشگاه



شرح وظایف متصدی ثبت خدمات :

1. اخذ نمونه ارسال شده به آزمایشگاه
2. پذیرش بیماران سرپایی و بستری
3. کنترل میزان نمونه از نظر کافی بودن، نوع ارسال نسبت به نوع درخواست ، عدم لخته شدن نمونه و ...
4. پرینت جواب آزمایش ها، امضاء و اخذ تایید آنها از مسئولین فنی آزمایشگاه و ثبت جواب های ارسال شده به بخش، در دفتر ارسالی
5. پیگیری و تعامل با بخش ها برای رسیدگی به ارسال جواب ها در پرونده
6. جوابدهی به بیماران
7. شرکت در سمینارها و کنگره های پژوهشی بهم منظور کسب و تبادل اطلاعات

شرح وظایف متصدی ثبت خدمات پاتولوژی:

1. اخذ نمونه ارسال شده به پاتولوژی
2. پذیرش بیماران سرپایی و بستری
3. جوابدهی به بیماران
4. ثبت برگه های دریافت نمونه های پاتولوژی در دفتر ثبت بیماران
5. بررسی و تنظیم مستندات (مانند درج بخش مربوطه و شرح حال بیماران و ...)
6. انجام فرایندهای مربوط به جواب پاتولوژی بیماران بستری و ترخیص شده
7. شرکت در سمینارها و کنگره های پژوهشی به منظور کسب و تبادل اطلاعات

شرح وظایف کارشناس/کاردان/تکنسین بانک خون:

1. آماده سازی خون جهت تزریق بیماران تالاسمی
2. کنترل محلول ها و فراورده های خونی از نظر شرایط نگهداری و تاریخ انقضاء
3. کنترل دمای دستگاه ها
4. انجام آزمایش گروه خونی (CELL TYPE- BACK TYPE- DU)
5. انجام آزمایش PTT, PT, DIRECT COOMBS
6. جوابدهی و گزارش نتایج آزمایش
7. گزارش سریع نتایجی ککه در محدوده بحرانی قرار دارد به مسئول فنی
8. تهیه و ارسال آمار ضایعات خون به قسمت آمار



9. نظارت و یا انجام کراس ماچ
10. تهیه و تنظیم آمار موارد مربوط به بازک خون
11. درخواست خون و فراورده های خونی از سازمان انتقال خون
12. انجام آزمایشات سرولوژی از قبیل: رایت، ویدال، کومبس، 2ME، ASO، CRP
13. انجام آزمایش مجدد بر روی موارد مشکوک در صورت لزوم
14. قرائت نتیجه آزمایش و اعلام پاسخ
15. شرکت در سمینارها و کنگره های پژوهشی به منظور کسب و تبادل اطلاعات

شرح وظایف مسئولین بخش های آزمایشگاه:

1. انجام راهنمایی های لازم به کارشناسان و سایر کارکنان تحت نظر در انجام وظایف مربوط، هماهنگ کردن فعالیتهای آنها و نیز نظارت بر استفاده صحیح از روش ها و دستگاه های مورد استفاده
2. همکاری با سایر گروه های بهداشتی و درمانی در زمینه های مربوط
3. همکاری با کمیته استاندارد به منظور استاندارد کردن روش های مختلف آزمایشگاهی
4. انجام اقدامات لازم در زمینه انطباق برنامه های آموزشی با روش های جدید آموزشی
5. انجام کارهای آموزشی لازم برای کاراموزان و بازآموزان معرفی شده
6. آموزش دانشجویان پزشکی و پیراگزشکی در زمینه کاربرد صحیح از خون و انواع فراوردهای خونی طبق برنامه آموزش

شرح وظایف سوپروایزر آزمایشگاه:

1. تهیه و تنظیم آمار و گزارش های اقدامات هفتگی و ماهیانه
2. تنظیم برنامه های کشیک و روزانه در واحد
3. تعیین خط مشی و تنظیم برنامه های تحقیقاتی، مطالعاتی، تخصصی آزمایشگاهی، تقسیم وظایف و نظارت بر انجام آن و همچنین سرپرستی و هماهنگی فعالیت های مربوط یا همکاری در انجام فعالیتهای مربوط یا همکاری در انجام فعالیتهای فوق
4. تهیه و تنظیم گزارشات لازم پیرامون وظایف محوله و ارائه آن به مسئول یا مسئولان مربوط
5. رسیدگی و کنترل شرایط بهداشتی محیط کار
6. نظارت بر کار کلیه پرسنل از طریق سلسله مراتب
7. شرکت در سمینارها و کنگره های پژوهشی به منظور کسب و تبادل اطلاعات



شرح وظایف کارشناس/کاردان/تکنسین پاتولوژی :

- تحویل نمونه ها از اتاق عمل و بخش ها
- تحویل نمونه ها از مراجعین سرپایی
- تعیین سطح نمونه های پاتولوژی سرپایی و بستری جهت فرانشیز
- چک کردن پذیرش و ثبت نمونه های پاتولوژی بصورت کامپیوتری
- ثبت کد برگه های بیماران بستری و سرپایی از کامپیوتر در دفتر پاتولوژی و برگه های پاتولوژی
- ثبت مشخصات کامل بیماران در دفتر پاتولوژی و ثبت شماره پاتولوژی
- ثبت مشخصات بیماران مربوط به آزمایش سیتولوژی مایعات بدن
- تهیه لیست کار سیتولوژی
- ثبت جواب آزمایش سیتولوژی
- تهیه لام سیتولوژی و رنگ آمیزی مربوطه
- فایل جوابها و لیست کار مربوط به سیتولوژی
- پاس دادن همراه با رزیدنت
- لیبل زدن نمونه های پاتولوژی به شماره ثبت شده در دفتر و ردیف کردن نمونه ها جهت پاس
- ثبت تعداد بلوک های پاس داده شده برای هر بیمار و ثبت تاریخ پاس و نام پاس دهنده
- گذاشتن نمونه های پاس داده شده در دستگاه جهت طی شدن پروسه
- بلوک کردن نمونه های آماده شده توسط دستگاه
- برش بلوک
- رنگ آمیزی **H&E** برای تمام لام های پاتولوژی
- مونت کردن لام ها
- تهیه رنگ های اختصاصی و محدودلهی مورد نیاز برای رنگ اختصاصی **H&E**
- تهیه فرمالین 10 درصد برای اتاق عمل و نمونه های پاتولوژی در حال پاس دادن
- انجام رنگ های اختصاصی : **A.F** , **PAS** , آهن , **Belich** و ...
- فایل بلوک های پاتولوژی
- فایل لام های پاتولوژی
- انتقال فایل های پر شده از پاتولوژی به انبار پاتولوژی
- انجام برشهای فروزن بر روی نمونه های **Flesh** در یافتی از اتاق عمل
- رنگ **H&E** فروزن و مونت کردن لام ها
- تهیه برش فروزن از نمونه های عضله
- انجام ده رنگ اختصاصی عضله



کتابچه توجیهی اختصاصی واحد آزمایشگاه



- انجام برش های مخصوص رنگ IHC روی لام های مخصوص IHC
- تهیه لام هپی مخصوص IHC
- انجام رنگ IHC
- تهیه محلولها و بافرهای لازم برای انجام IHC
- تهیه محلولها و بافرها و رنگ های لازم برای رنگ های عضله
- ثبت جوابهای تومورال بصورت کامپیوتری
- تحویل لام ها و بلوک های در خواستی به بیمارانی که برای مشاوره مراکز دیگر درخواست دارند
- ثبت بلوک ها و لام های خارج شده از پاتولوژی به ازای کارت شناسایی دریافت از همراه بیمار
- دکلسی فیکیشن کردن نمونه های استخوانی
- ارائه آمار ماهانه بخش پاتولوژی
- رنگ آمیزی FNA
- رنگ آمیزی IF